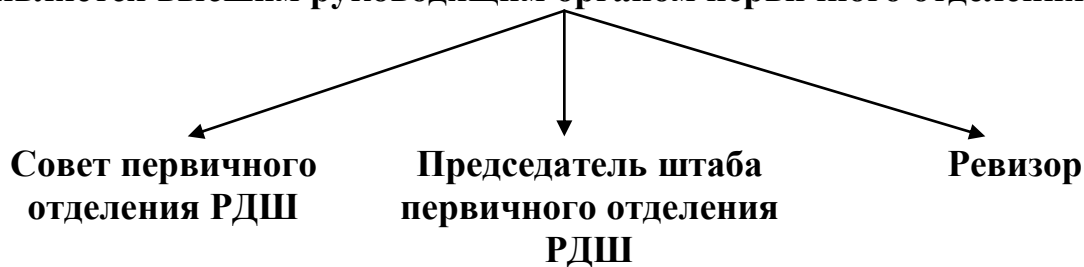


Структура РДШ с функционалом на уровне первичного отделения

Собрание первичного отделения РДШ
(является высшим руководящим органом первичного отделения РДШ)



постоянно действующий коллегиальный руководящий орган первичного отделения РДШ, избирается Собранием первичного отделения РДШ сроком на 1 года

Председатель является высшим выборным должностным лицом первичного отделения РДШ, избираемый Собранием первичного отделения РДШ сроком на 1 года из числа участников первичного отделения РДШ. Кандидатура предварительно вносится Председателем регионального отделения РДШ на утверждение в Совет регионального отделения РДШ

избирается Собранием первичного отделения РДШ, сроком на 1 года. Осуществляет контроль за соблюдением Устава РДШ, исполнением решений вышестоящих органов